

PARQUE
LAS AMÉRICAS
VILLA ALEMANA



POLÍGONO
INMOBILIARIA

Departamentos 2 · 3 Dormitorios

Parque Las Américas es un edificio de sólo 50 departamentos, con 2 y 3 dormitorios con espacios funcionales pensados en la eficiencia, el confort y la durabilidad.



Terminaciones:

- Piso cerámico en living, comedor y dormitorios
- Papel mural
- Cocinas equipadas con campana, horno y encimera eléctrica
- Muebles de cocina con cubierta de granito
- Cerámicos en baños y cocinas
- Baño principal con vanitorio cerámico
- Receptáculo de ducha en baños principales y tinas en baños secundarios
- Ventanas en Aluminio
- Nicho y conexión para lavadora en todos los departamentos

Equipamiento:

Ascensor · Piscina · Sala de uso múltiple · Quincho · Zona de juegos infantiles · Estacionamientos de visitas · Acceso controlado

Ubicación Y Plusvalía

El proyecto se encuentra en Pedro Víctor Contreras 2397, comuna de Villa Alemana y a tan sólo 750 metros de **Estación de Metro Las Américas**, logrando conexión en pocos minutos con ciudades como Quilpué, Viña del Mar y Valparaíso.



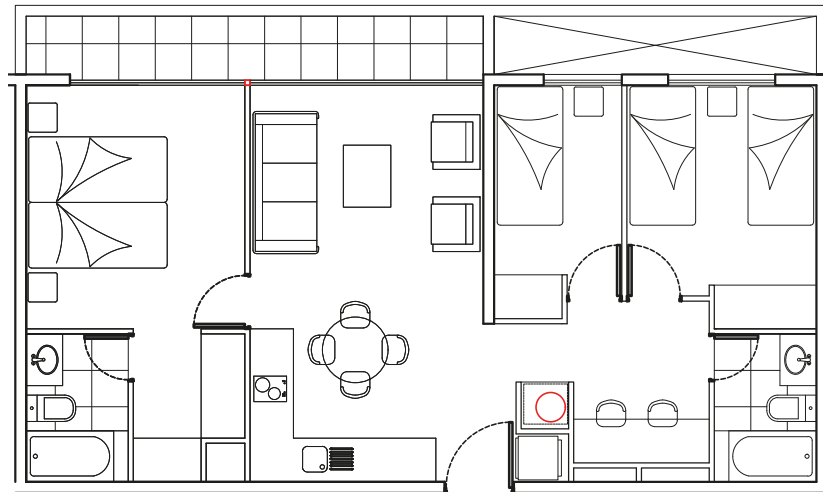
Pedro Víctor Contreras 2397, Villa Alemana



Villa Alemana se encuentra a sólo 25 minutos de la ciudad de Viña del Mar, por su tranquilidad, clima y por la calidad de vida que ofrece a sus habitantes se le conoce como "La Ciudad de la Eterna Juventud".

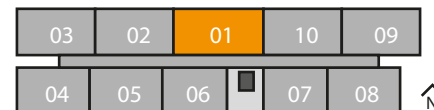
PLANTAS DISPONIBLES

PARQUE
LAS AMÉRICAS
VILLA ALEMANA



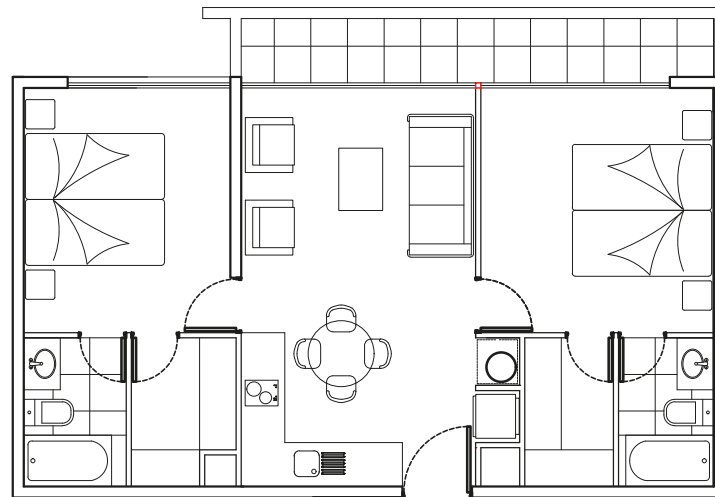
3D-2B
x01

SUPERFICIE
UTIL : 61,6 m²
TERRAZA : 6,2 m²
TOTAL : 67,8 m²



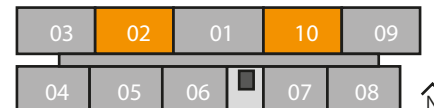
PLANTAS DISPONIBLES

PARQUE
LAS AMÉRICAS
VILLA ALEMANA



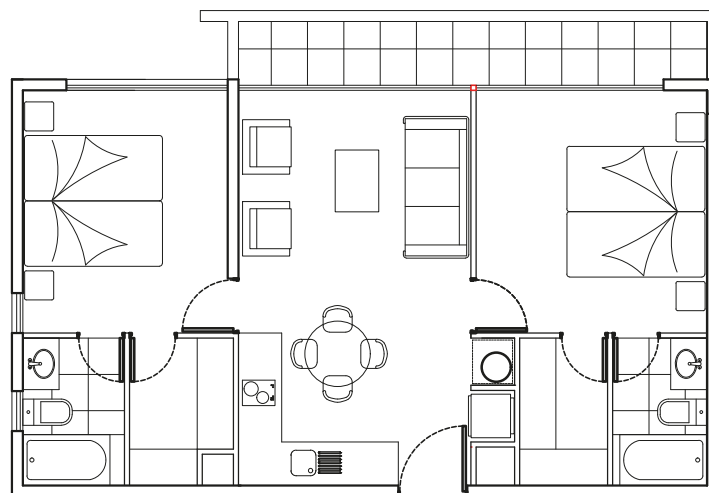
2D-2B
x02 - x10

SUPERFICIE
UTIL : 53,8 m²
TERRAZA : 6,3 m²
TOTAL : 60,1 m²



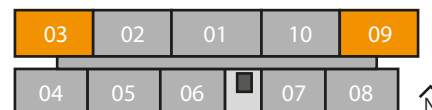
PLANTAS DISPONIBLES

PARQUE
LAS AMÉRICAS
VILLA ALEMANA



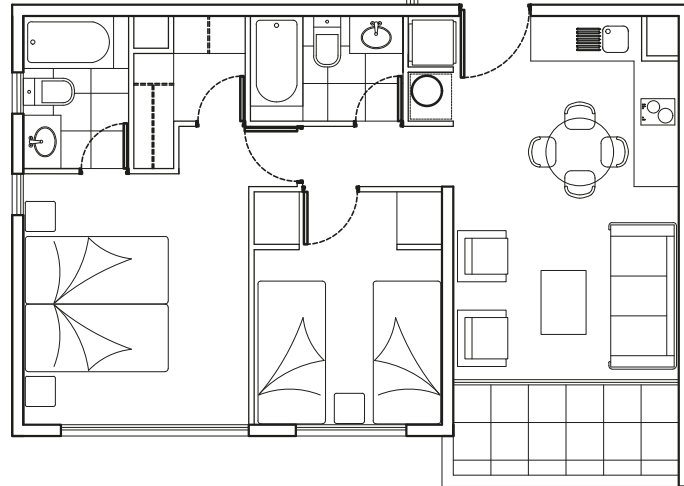
2D-2B
x03 - x09

SUPERFICIE
UTIL : 54,6 m²
TERRAZA : 6,3 m²
TOTAL : 60,9 m²



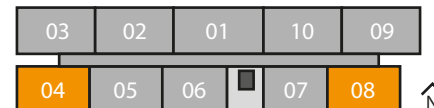
PLANTAS DISPONIBLES

PARQUE
LAS AMÉRICAS
VILLA ALEMANA



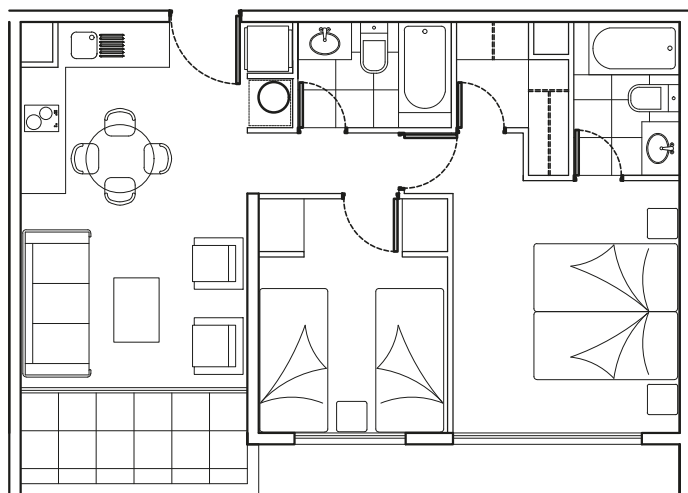
2D-2B
x04 - x08

SUPERFICIE
UTIL : 48,6 m²
TERRAZA : 4,2 m²
TOTAL : 52,8 m²



PLANTAS DISPONIBLES

PARQUE
LAS AMÉRICAS
VILLA ALEMANA



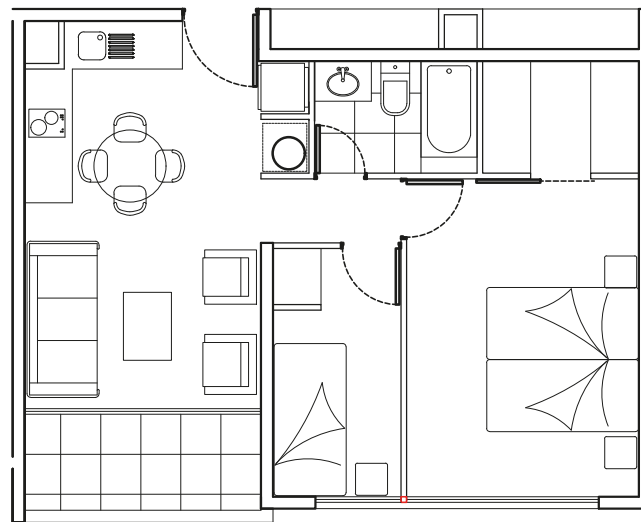
2D-2B
x05

SUPERFICIE
UTIL : 47,8 m²
TERRAZA : 4,2 m²
TOTAL : 52,0 m²



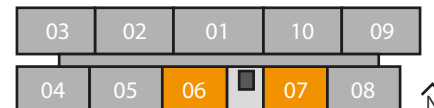
PLANTAS DISPONIBLES

PARQUE
LAS AMÉRICAS
VILLA ALEMANA



2D-1B
x06 - x07

SUPERFICIE
UTIL : 42,0 m²
TERRAZA : 4,1 m²
TOTAL : 46,1 m²



POLÍGONO

INMOBILIARIA

www.ipoligono.cl

Todas las imágenes, caracterizaciones y textos contenidos en este sitio web fueron elaborados con fines ilustrativos y sus características y dimensiones son aproximadas, no constituyendo necesariamente una representación exacta de la realidad. Su único objetivo es mostrar las características generales del proyecto y no de cada uno de sus detalles. Lo anterior se forma en virtud de lo señalado en la Ley N° 19.496 y N° 19.472.

Las Especificaciones Técnicas contenidas en este folleto son referenciales y podrán ser modificados por productos de calidad similar o superior.